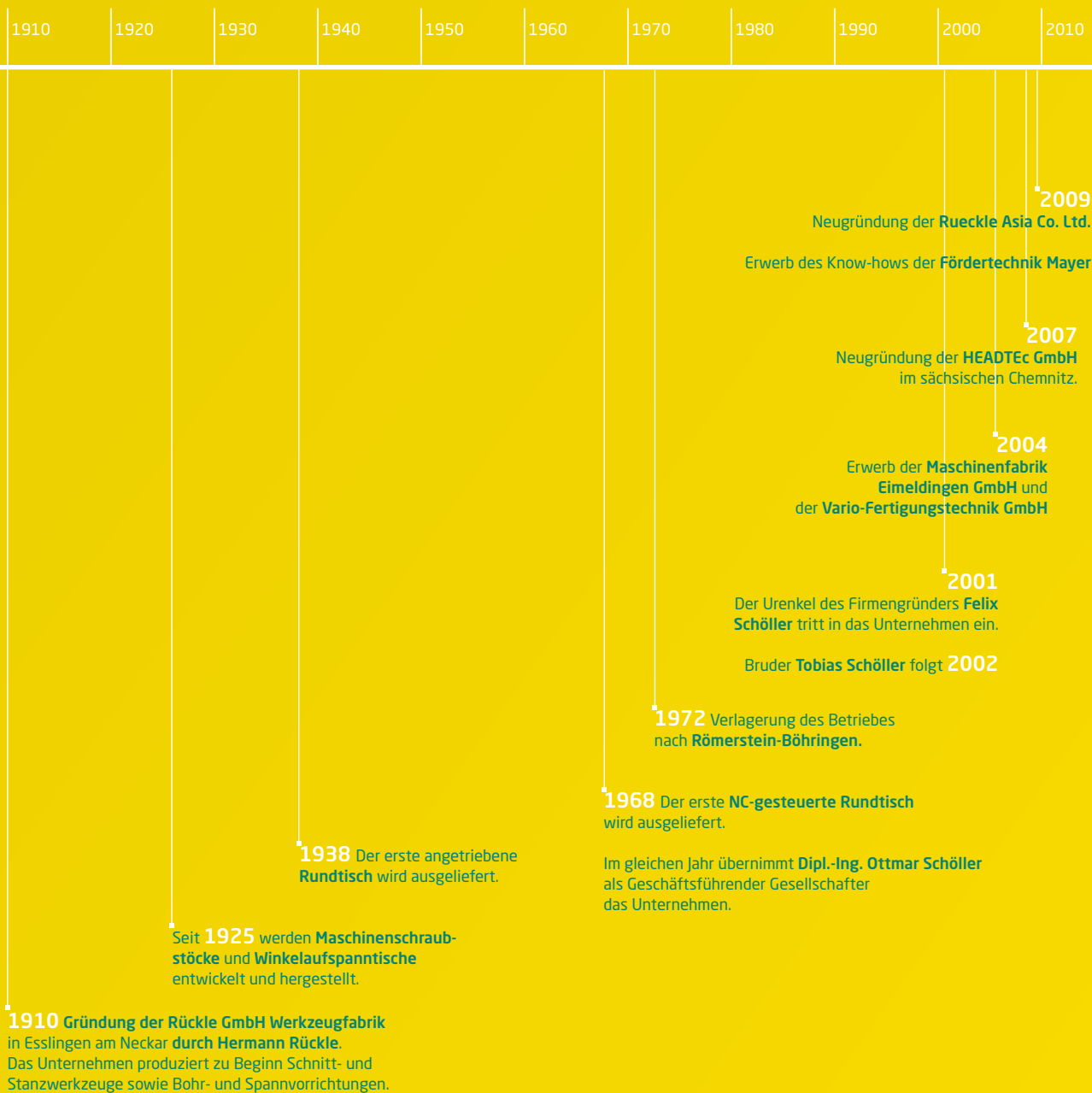


[www.rueckle-gruppe.de](http://www.rueckle-gruppe.de)

# Rundtischsysteme in Perfektion

## Meilensteine



# Seit 100 Jahren: Immer eine Umdrehung voraus

**Die Rückle-Gruppe zählt zu den traditionsreichsten Anbietern im Bereich Rundtischsysteme für Werkzeugmaschinen überhaupt. Bereits seit annähernd sieben Jahrzehnten entstehen bei Rückle Sonderlösungen und Unikate genauso wie tausendfach bewährte Standardprodukte - immer aus dem Wissen heraus, es einfach besser zu können als andere. Deshalb wird die Kompetenz des alteingesessenen, schwäbischen Familienunternehmens heute von den weltweit größten Werkzeugmaschinenherstellern geschätzt und nachgefragt.**

Im Mittelpunkt des Leistungsspektrums stehen modular aufgebaute Rundtische, die - basierend auf dem haus-eigenen Engineering - gemäß den Maschinenanforderungen individuell angepasst werden können. Die Produkte von Rückle sind seit Jahrzehnten im Produktionsbetrieb - und haben sich bewährt. Darüber hinaus profitieren die Kunden von einem kompletten, weltweiten und zuverlässigen Service rund um Inbetriebnahme, Wartung & Instandhaltung, Dokumentation, Lagerhaltung und Schulung.

## Jenseits des Gewöhnlichen

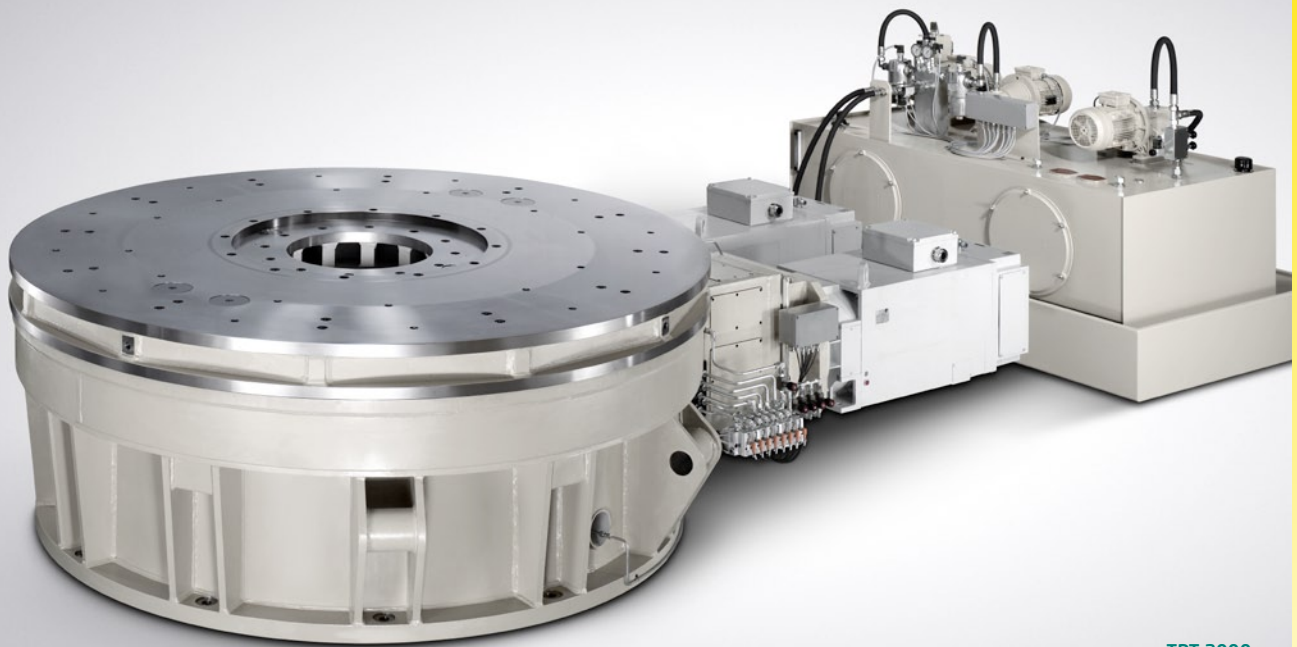
Im Jahr 2004 wurde mit der Maschinenfabrik Eimeldingen GmbH ein weltweit bekannter und renommierter Spezialist für Präzisionsrundtische und Palettenwechselsysteme erfolgreich in die Rückle-Gruppe integriert. Mit diesem strategischen Zukauf erweiterte das Unternehmen gezielt das eigene Produktspektrum im Bereich Standard-Rundtische für Bearbeitungszentren und Fräswerke um

absolute High-End-Anwendungen im Sondermaschinenbau. Im Ergebnis sind den Kundenwünschen bezüglich Größe, Zuladung und Leistung heute annähernd keine Grenzen mehr gesetzt - und damit eine unübertroffene Flexibilität und größtmögliche Variationsfreiheit garantiert.



Darüber hinaus baute Rückle mit dem Erwerb des Know-hows der Fördertechnik Mayer im Jahr 2009 sein Portfolio im Bereich modernster Förder- und Palettensysteme weiter aus.

# Produkte

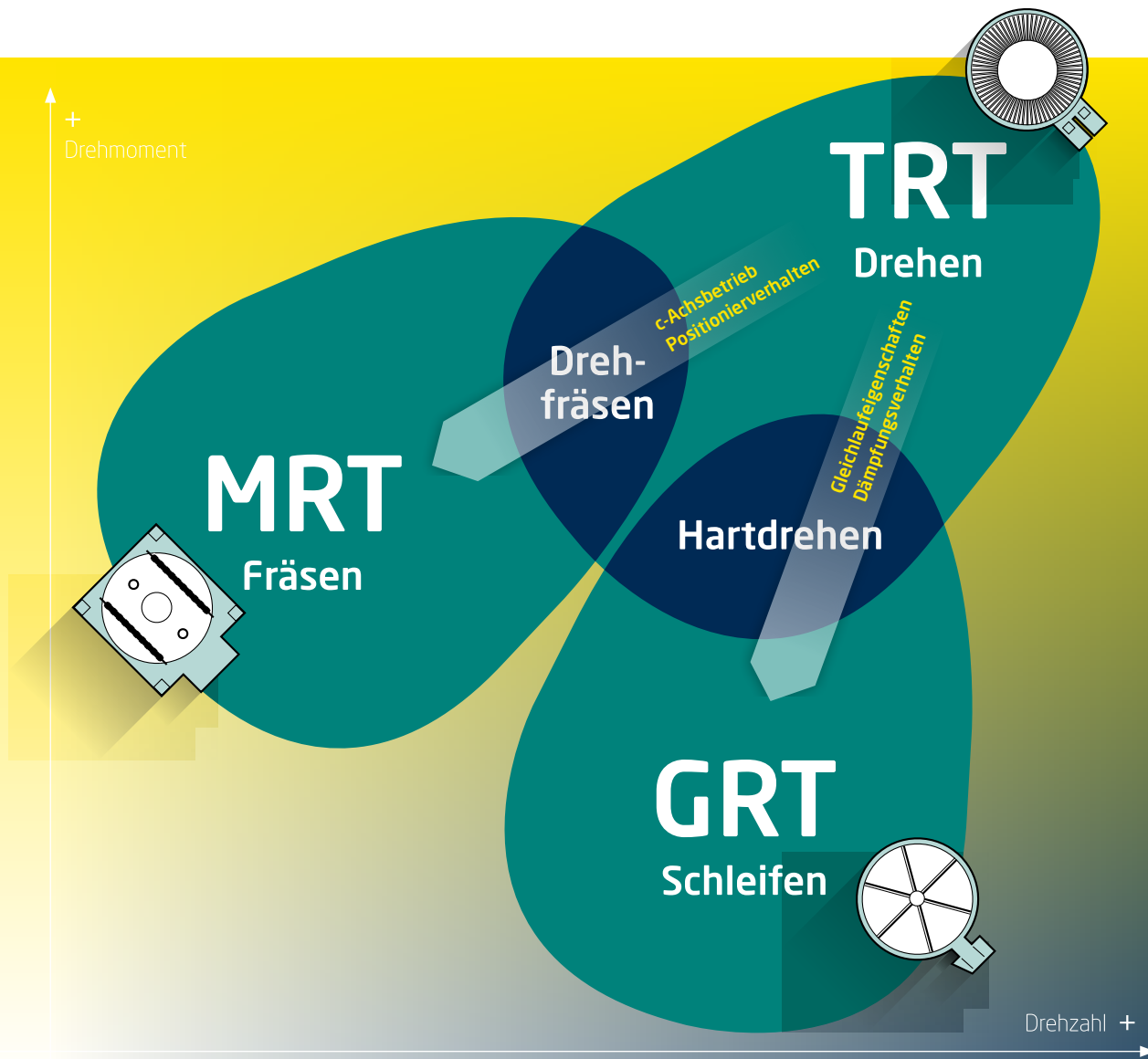


TRT 2000  
ø 3.000 mm, 2×71 kW, 60.000 Nm, 60 to, 100 U/min

## Drehachsen und Rundtische

Der Produktbereich Drehachsen und Rundtische ist bei der Rückle-Gruppe in drei übersichtliche und klar voneinander abgegrenzte Baureihen eingeteilt, die – jede für sich – auf eine der drei Anwendungen Fräsen, Schleifen oder Drehen Bezug nehmen.

Für die dazwischen liegenden Grenzbereiche des Hartdrehens oder DrehfräSENS lassen sich selbstverständlich jederzeit Sonderwünsche realisieren: Egal, welche Anforderungen der Kunde hat – Rückle hat die Lösung.



## Die Rückle Baureihen-Systematik

**Die Baureihe GRT** ist für vertikale Rundschleifmaschinen in Einständer- oder Portalbauweise konzipiert. Dabei werden die Tische vollständig in die jeweilige Maschine integriert. Die Laufeigenschaften des Direktantriebs ermöglichen eine gleichförmige Drehbewegung, wobei jede Baugröße in ihren technischen Parametern an die Kundenanforderungen angepasst werden kann.

Die grundsätzlich hydrostatische Lagerung in axialer und radialer Richtung ermöglicht ausgezeichnete Dämpfungseigenschaften und höchste Genauigkeiten.

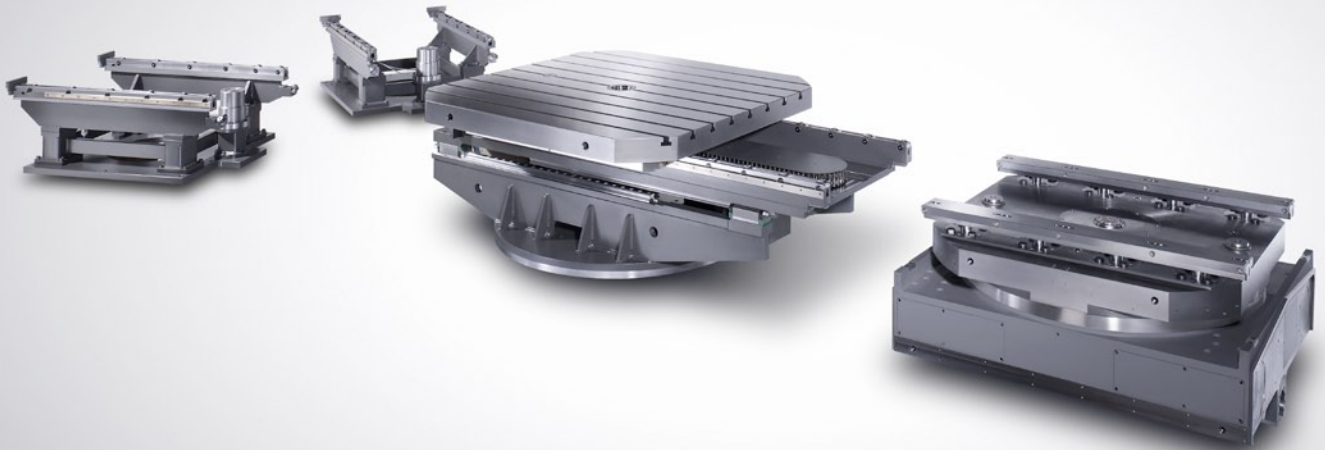
**Die Baureihe TRT** ist für vertikale Drehmaschinen und Portalfräsmaschinen konzipiert. Dabei kann das Design – je nach Anwendungsfall – als integrierte Achse, Stand-alone-Variante oder als Verschiebe-Einheit ausgeführt werden.

Im Positionier- und Fräsbetrieb wird aufgrund der Master-Slave-Konfiguration am Antrieb eine hervorragende Regelgüte erreicht. Zusätzlich werden individuell ausgeführte und perfekt auf den jeweiligen Anwendungsfall abgestimmte Linearachsen angeboten.

**Die Baureihe MRT** ist für Fräs- und Bohrwerke in Portal oder Fahrständerbauweise und Bearbeitungszentren ausgearbeitet und wird für die Fräs- und Bohrbearbeitung im Positionier- und Dauerbetrieb eingesetzt. Das Design wird an die jeweilige Maschine individuell angepasst.

Innerhalb einer Baugröße sind aufgrund der modifizierbaren Lagerungen verschiedene Beladungskapazitäten möglich. Zusätzlich werden individuell ausgeführte und perfekt auf den jeweiligen Anwendungsfall abgestimmte Linearachsen und Palettenwechsler angeboten.

# Produkte

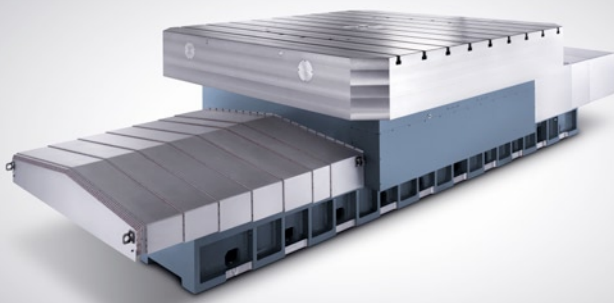
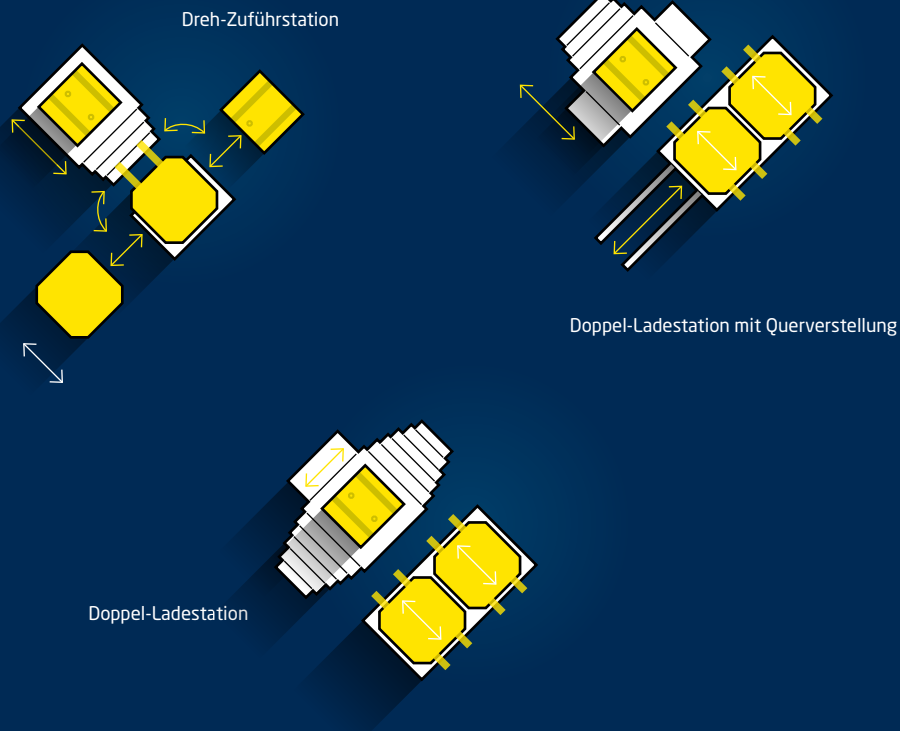


PW 1250 mit MRT 1000

## Palettenwechselsysteme und Linearachsen

In den zurückliegenden Jahren hat die Rückle-Gruppe ihr bewährtes Produktspektrum im Bereich Rundtische gezielt um weitere Komponenten erweitert: Mit dem Zukauf der Maschinenfabrik Eimeldingen und dem Know-how der Fördertechnik Mayer bietet Rückle nunmehr auch State-of-the-Art-Technik bei Palettenwechselsystemen und Linearachsen an.

Mit ihrem modularen Aufbau können die **Palettenwechselsysteme** bei Rückle mit unterschiedlichen Konfigurationen ausgeführt werden. Die einzelnen Komponenten (Ablagestationen, Richtstationen, Zuführstationen etc.) werden mit verschiedenen Palettenspannsystemen ausgerüstet und sind für Palettengrößen bis zu 2.500 × 2.500 mm (auf Wunsch auch größer) verfügbar.



MRT 2000 mit LA 2000 (3.000 × 3.000 mm, 100 t, W=2.000 mm)

Die Rückle-**Linearachsen** sind mit den Rundtischen der Baureihen MRT und TRT kombinierbar. Das Führungsbett ist in unterschiedlichen Verfahrenswegen lieferbar. Der Führungsbahnabstand wird dabei immer optimal auf den jeweiligen Lagerdurchmesser des Tisches abgestimmt und gewährleistet auf diese Weise eine hohe Steifigkeit des Gesamtsystems. Die Antriebe sind äußerst großzügig dimensioniert.

# Service & Dienstleistungen



## Immer auf höchstem Niveau

Die Kunden der Rückle-Gruppe profitieren von den Vorzügen des traditionsreichen Unternehmens: flache Hierarchien und weitestgehend feste Ansprechpartner mit optimaler Erreichbarkeit, ein weltweites Service- und Vertriebsnetz mit diversen Standorten und Vertretungen, eine extrem flexible und effektive Unternehmensorganisation mit der Aufteilung in kleine und selbständig arbeitende Divisionen und eine hohe eigene Fertigungstiefe – all das macht Rückle so erfolgreich.

Kontaktieren Sie unseren technischen Service



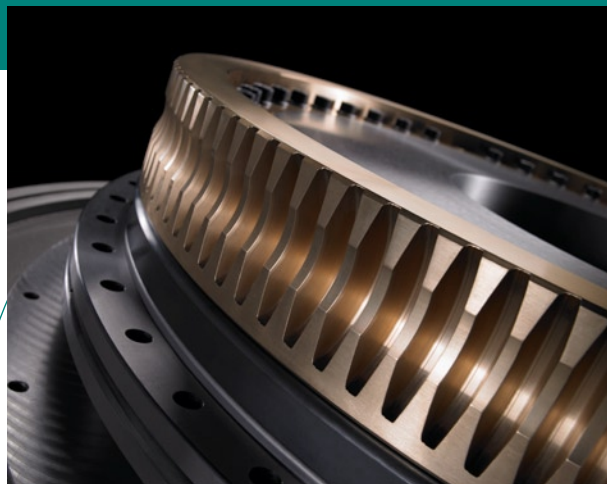
**Hotline** + 49 (0)73 82 – 9373 -99  
**Service-Fax** + 49 (0)73 82 – 9373 -32  
[service@rueckle.de](mailto:service@rueckle.de)



Immer kürzere Produktzyklen und höhere Qualitätsanforderungen erfordern bereits im Entwicklungsprozess möglichst verlässliche Ergebnisse. Hierbei hat sich die **Finite-Elemente-Methode (FEM)** als effizientes Simulations- und Optimierungstool etabliert. Die Ingenieure bei Rückle sind auf FEM-Berechnungen spezialisiert und unterstützen, unter Einsatz modernster Hard- und Software, die Kunden bei der Optimierung ihrer Produkte – vom ersten Konzept bis hin zur Serie. Und natürlich steht Rückle seinen Kunden auf Wunsch auch jederzeit bei der Implementierung sämtlicher Parameter für alle gängigen Steuerungen zur Verfügung.

Umfassende Erfahrung aus mehreren Jahrzehnten erfolgreicher Arbeit für Kunden in aller Welt hat das **Engineering** bei Rückle perfekt an die jeweiligen Anforderungen angepasst. Inzwischen stehen den Kunden mehr als ein Dutzend hochqualifizierter Diplom-Ingenieure, Techniker und Technischer Zeichner für nahezu alle Bereiche der Konstruktion und Entwicklung zur Verfügung.

Zudem werden in Zusammenarbeit mit Universitäten und Fachhochschulen mittels moderner Simulationstools die mechatronischen Antriebskonzepte der Rückle-Rundtische, Linear- und Schwenkachsen kontinuierlich regelungstechnisch optimiert.



A stylized map of North America in shades of teal and light green. A yellow dot is placed on the border between Canada and the United States, specifically near Niagara Falls. A thin black line runs horizontally across the map, passing through the dot.

# Rückle weltweit

## Immer und überall erreichbar

Vertretung Nordamerika

**Gadra Enterprises Inc.**

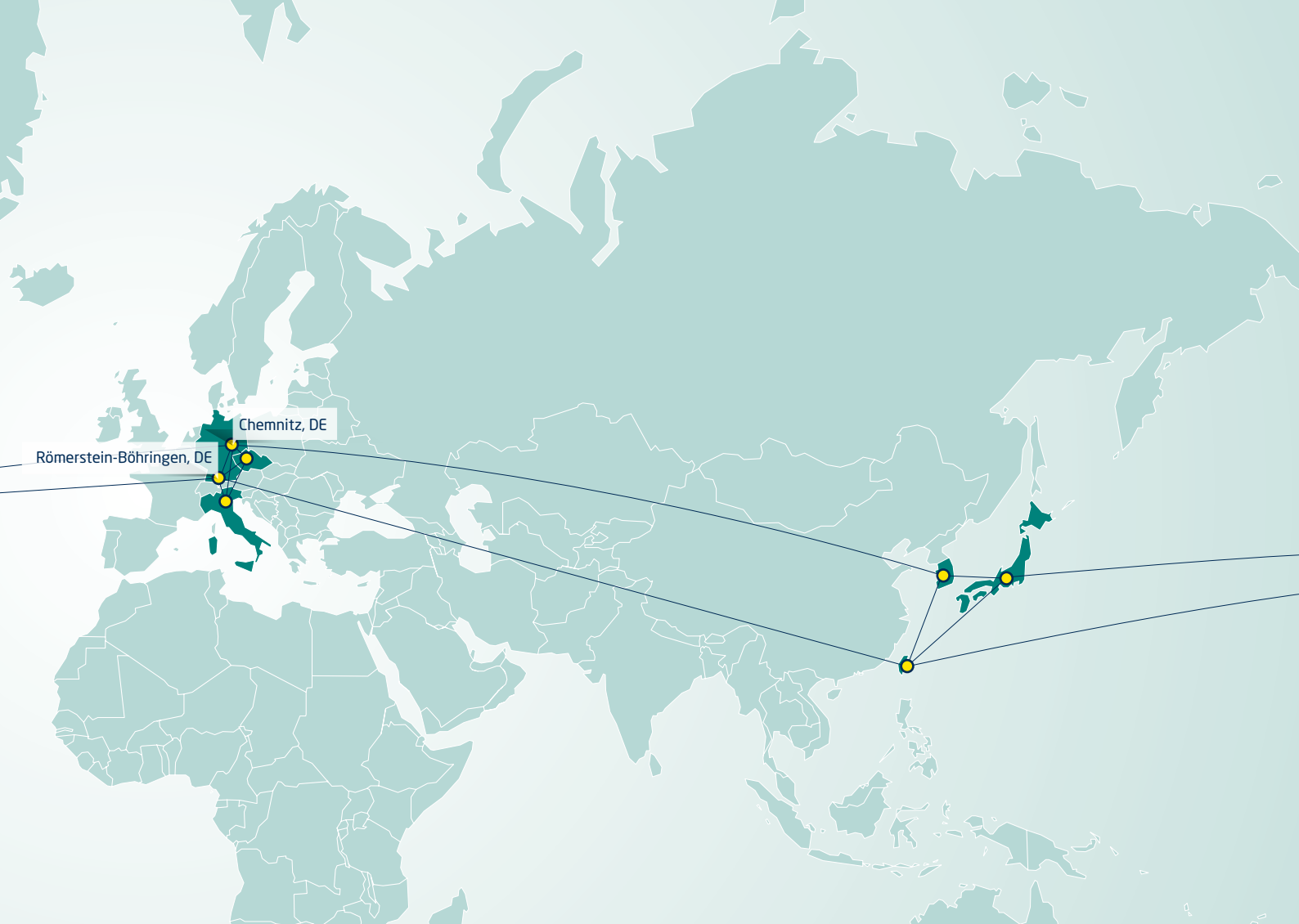
345, Airport Road

CA – L0S 1J0 Niagara-on-the-Lake, ON

Telefon +1 905 – 688 -6151

Fax +1 905 – 688 -6414

[info@gadra.com](mailto:info@gadra.com)



### Vertretung Westeuropa

#### **Gi quattro s.r.l.**

Via Aristotele 24/5  
IT – 20128 Milano  
Telefon +39 02 – 2553170  
Fax +39 02 – 2572846  
info@giquattro.com

### Vertretung Osteuropa

#### **BIBUS S.R.O.**

Videnska 124  
CZ – 63927 Brno  
Telefon +420 547 – 1253 -22  
Fax +420 547 – 1253 -10  
adam@bibus.cz

### Niederlassungen Deutschland

#### **Rückle GmbH Werkzeugfabrik**

Zaininger Str. 13 -15  
D – 72587 Römerstein-Böhringen  
Telefon + 49 (0)73 82 – 9373 -0  
Fax + 49 (0)73 82 – 9373 -49  
info@rueckle.de

#### **HEADTec GmbH**

Otto-Schmerbach-Str. 19  
D – 09117 Chemnitz  
Telefon + 49 (0)371 – 334265 -0  
Fax + 49 (0)371 – 334265 -98  
info@headtec.de

#### **Vario-Fertigungstechnik GmbH**

Tuchschererstr. 17  
D – 09116 Chemnitz  
Telefon + 49 (0)371 – 27828 -0  
Fax + 49 (0)371 – 27828 -49  
info@vario-ft.de

### Niederlassung Asien

#### **Rückle Asia Co. Ltd.**

**德揚工業有限公司**  
2 F., No.18, Hefeng 6<sup>th</sup> Rd., Xindian City  
Taipei County 23153 – Taiwan  
23153 台北縣新店市禾豐六路18號2樓  
Telefon & Fax + 886 (0)2 – 2216 -3428  
Mobil +886 (0)956 – 074541  
wdeckert@rueckle.tw

### Vertretungen Asien

#### **Protec BIZ Tools and Machineries**

Kumkang Building, 4th floor 25  
Yangjae 2 (i)-dong  
KR – 246-5 Seocho-Ku, Seoul  
Telefon +82 (0)2 – 57136 -97  
Fax +82 (0)2 – 57136 -98  
protec@protec-biz.com

#### **Climb Corporation**

3-2 Yotsuya, Shinjuku-Ku 1  
JP – 60-000 Tokio  
Telefon +81 (0)3 – 3226 -0941  
Fax +81 (0)3 – 3226 -0852  
eimeldingen@climb-1.co.jp

[www.rueckle-gruppe.de](http://www.rueckle-gruppe.de)

RÜCKLE